

**BM08 - REFORMA E AMPLIAÇÃO DA ESCOLA JOÃO AYRES PEQUENO
NOGUEIRA**

Item 4.2 IMPERMEABILIZAÇÃO DE SUPERFÍCIE COM MANTA ASFÁLTICA, DUAS CAMADAS, INCLUSIVE APLICAÇÃO DE PRIMER ASFÁLTICO, E=3MM E E=4MM. AF_06/2018.



**BM08 - REFORMA E AMPLIAÇÃO DA ESCOLA JOÃO AYRES PEQUENO
NOGUEIRA**



Item 7.09 - RUFO EM CHAPA DE AÇO GALVANIZADO NÚMERO 24, CORTE DE 25 CM, INCLUSO TRANSPORTE VERTICAL. AF_07/2019.

Item 7.10 - CALHA DE BEIRAL, SEMICIRCULAR DE PVC, DIAMETRO 125 MM, INCLUINDO CABECEIRAS, EMENDAS, BOCAIS, SUPORTES E VEDAÇÕES, EXCLUINDO CONDUTORES, INCLUSO TRANSPORTE VERTICAL. AF_07/2019.

**BM08 - REFORMA E AMPLIAÇÃO DA ESCOLA JOÃO AYRES PEQUENO
NOGUEIRA**



**BM08 - REFORMA E AMPLIAÇÃO DA ESCOLA JOÃO AYRES PEQUENO
NOGUEIRA**

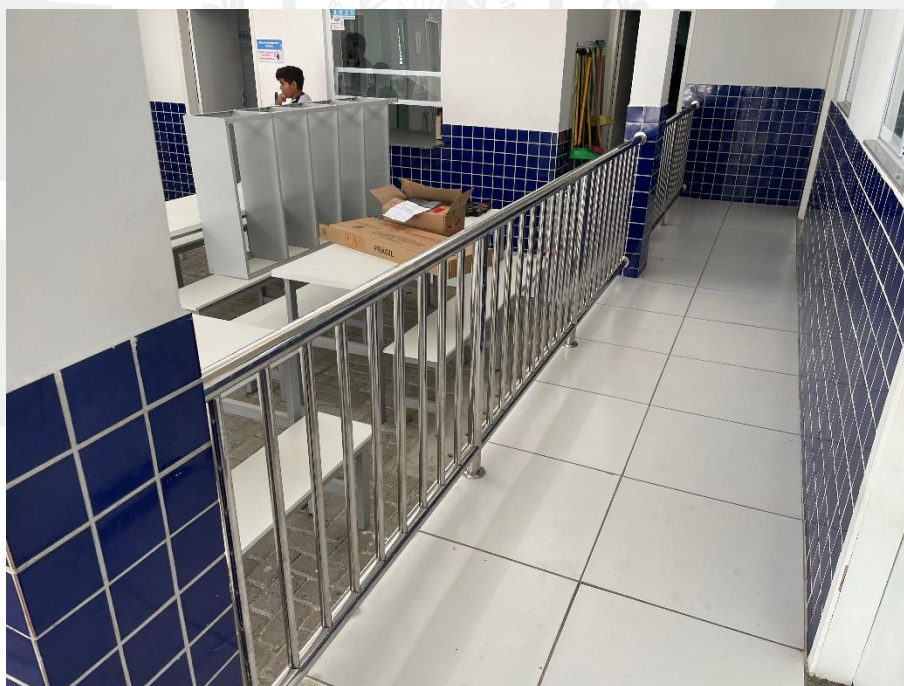
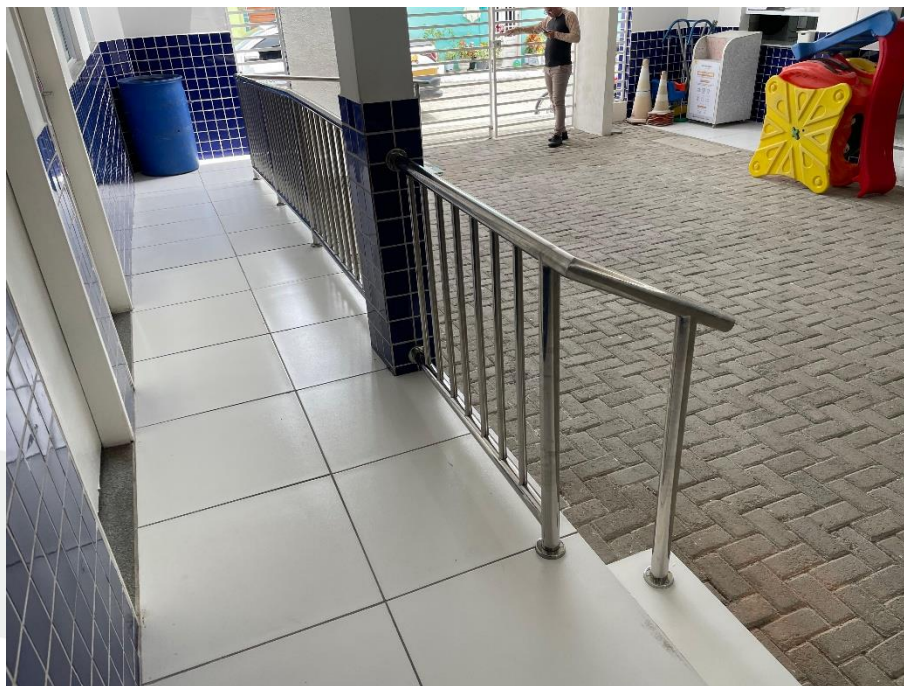
Item 8.10 - GUARDA-CORPO EM TUBO DE AÇO INOX (NBR 9050).

Item 8.11 - CORRIMÃO EM TUBO DE AÇO INOX 1 1/2".

Item 8.12 - Corrimão duplo central em tubo de ferro galvanizado 1 1/2", com chumbadores para fixação no piso.



**BM08 - REFORMA E AMPLIAÇÃO DA ESCOLA JOÃO AYRES PEQUENO
NOGUEIRA**



**BM08 - REFORMA E AMPLIAÇÃO DA ESCOLA JOÃO AYRES PEQUENO
NOGUEIRA**

